

U

UNOSIDER



Feel

The Shadow Experience

Unosider ha un'anima solida e rigorosa fatta di ferro e metallo e una più morbida e leggera fatta di tessuti e decori, una componente di precisione e tecnica e una invece più romantica e visionaria.

La nostra più grande capacità è quella di combinare elementi apparentemente in contrasto in uno scambio attivo e proficuo che crea un valore totalmente nuovo.

Da oltre 25 anni lavoriamo per condividere la nostra visione degli spazi esterni e costruiamo strutture che creano nuovi ambienti e nuove esperienze.

La nostra mission è porre al centro dell'attenzione i desideri e le necessità del cliente e "cucire per lui un abito perfetto realizzato con i migliori materiali".

Unosider has a solid and rigorous soul made of iron and metals and a softer and lighter one made of fabrics and decorations, a precise and technical side and a more romantic and visionary one.

Our greatest ability is to combine seemingly conflicting elements in an active and successful exchange that creates a whole new value.

For over 25 years we have been working to share our vision of outdoor space and build structures that shape new places and experiences.

Our mission is to focus our attention on the wishes and needs of the customer and "to sew a perfect dress made from the finest materials for him".



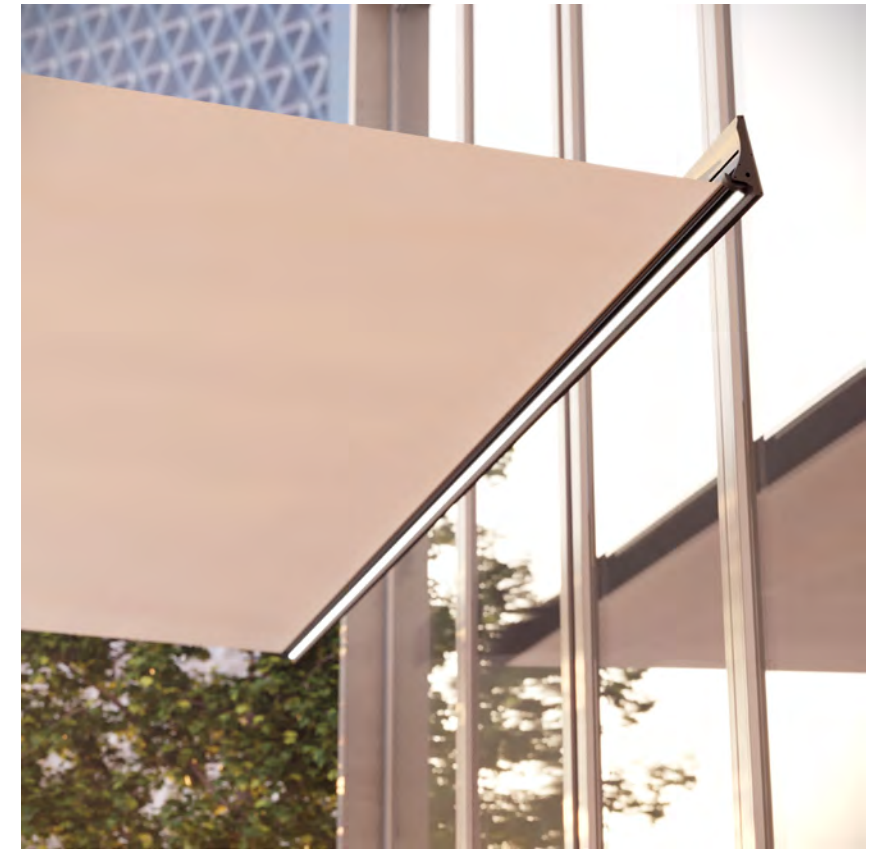
Gate Shade

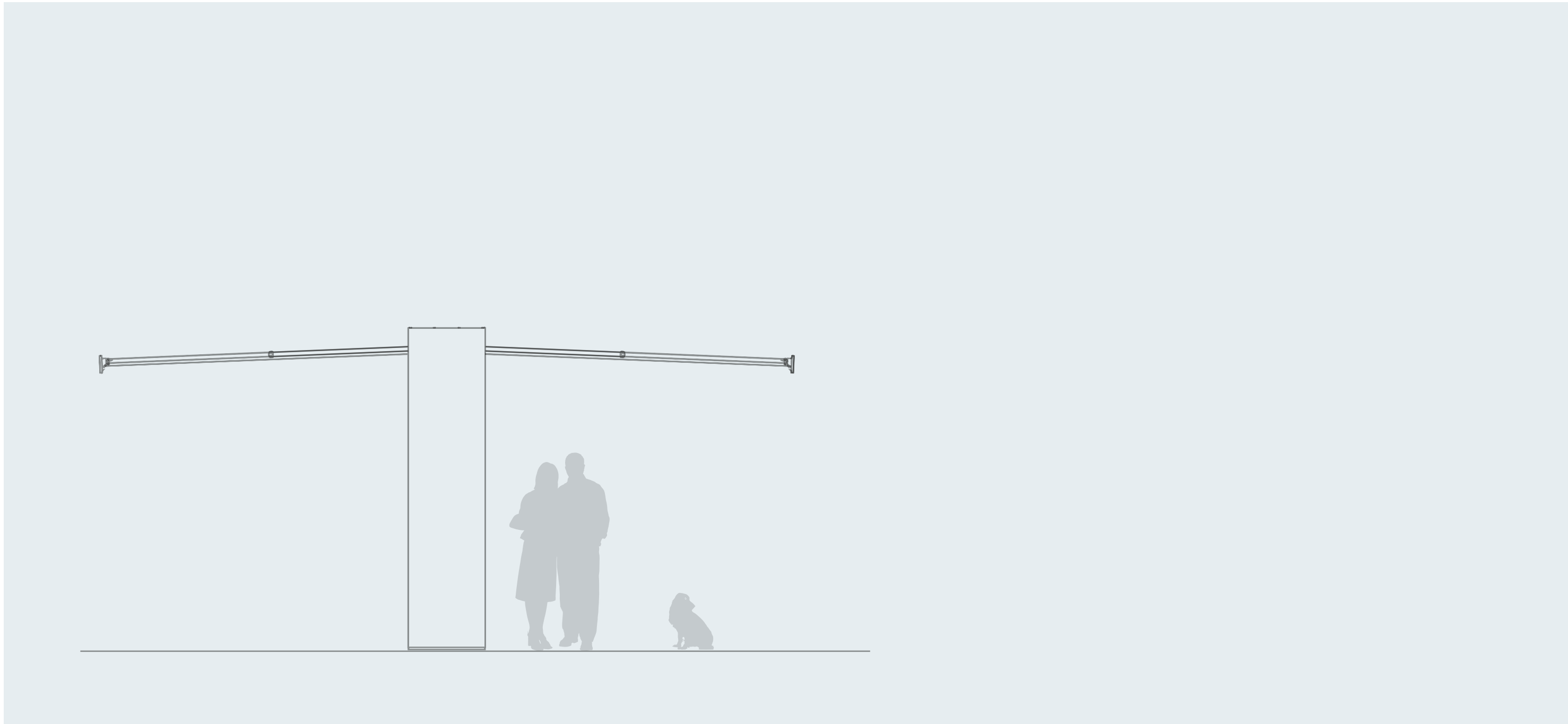
Design Nicolas Thomkins

Gate Shade è un elemento iconico della nostra collezione. Una struttura autoportante che integra due tende a braccio, un sistema di strip led e un impianto audio personalizzato.

Gate Shade is an iconic element of our collection. A freestanding structure integrating two arm awnings, a strip LED system and a customised sound system.







GATE SHADE

design Nicolas Thomkins



GATE SHADE

design Nicolas Thomkins

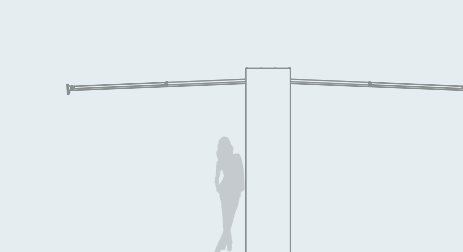
Il Gate Shade rappresenta l'inizio della collaborazione di Unosider con Nicolas Thomkins, designer di fama internazionale, per lo sviluppo della propria gamma.

L'arco dal design puro è il fulcro della struttura. Integra due tende a braccio, un sistema di led strip e un impianto audio personalizzato. Nicolas Thomkins ha creato una struttura che ha un grande valore estetico sia quando è aperta nella sua funzione ombreggiante, sia quando le tende sono rinchiusi. Nella posizione raccolta, con tutti gli accessori perfettamente integrati, il Gate diventa un elemento architettonico perfetto. L'arco è tutto in metallo e disponibile in diverse colorazioni con una struttura interna portante in acciaio. Le tende integrate nella parte superiore sono controllabili con un telecomando e permettono di arrivare ad una copertura massima di 5x6,4 metri. Disponibili come accessori, Unosider propone anche fioriere e panche per zavorrare la struttura a terra dove non è sia possibile forare.

Gate Shade represents the beginning of a cooperation with Nicolas Thomkins, a designer of international fame, for the development of Unosider's range.

The arch with its pure and modern design is the core of the structure, which integrates two arm awnings, a customized hi-fi system and LED stripes.

Nicolas Thomkins has created a structure of great beauty and aesthetic value whether fully opened providing suitable cover from the sun or collected. All accessories, in fact, are perfectly build within the Gate's frame which becomes a perfect architectural element. The metal housing of the arch is available in several colors, while the inner frame is made of steel. Both integrated arm awnings can be operated via a remote control, and provide a 30 square meters maximum covered area. Available as accessories, Unosider proposes also flower boxes and garden benches to be used as ballast to stabilize the structure when anchoring the frame to the ground isn't possible.



Misure standard: da 3x3,4 metri a 5x6,4 metri
Scheda tecnica pag 86

Standard size: from m 3x3.4 to m 5x6.4
Technical sheets page 86



NICOLAS
THOMKINS



“The design of Gate Shade is offering shade in a puristic, architectural way, the arc as protective statement.”



**PROFILI CROMATI
INTEGRATI
INTEGRATED CHROMED
PROFILES**

Profili decorativi in alluminio spazzolato ed anodizzato, integrati nelle cover di lamiera verniciata.

- *Decorative profiles in brushed and anodized aluminium, integrated into the painted metal covers.*



**STRISCE LED INTEGRATE
INTEGRATED LED STRIPS**

Strisce led integrate nelle cover. Installabili nella superficie interna delle colonne, nel controsoffitto e nei terminali delle tende.

- *Led strips integrated into the awnings. Easy to install in the inner surface of the posts, in the false ceiling and in the front sliding bars.*



**ANEMOMETRO DI
SICUREZZA
SAFETY ANEMOMETER**

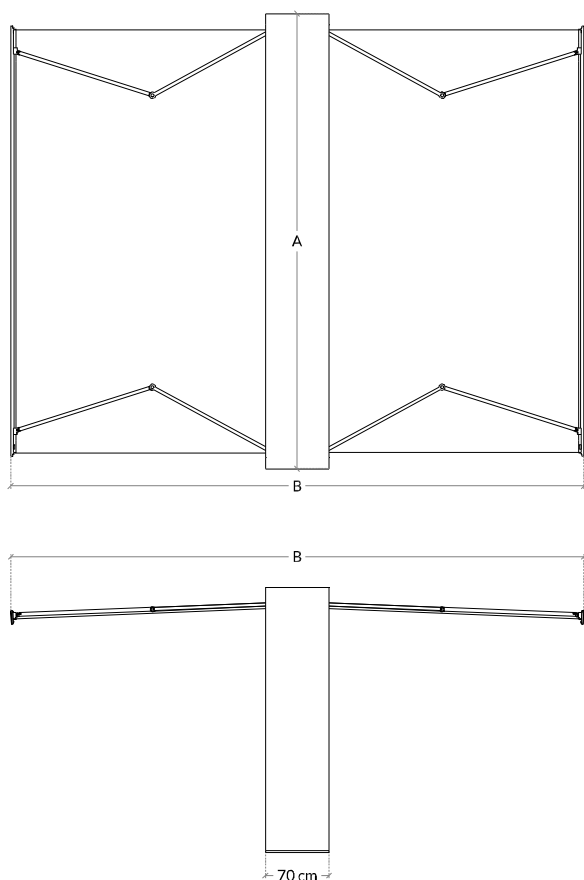
Anemometro per la chiusura automatica delle tende in caso di vento con velocità superiore ai 18 nodi.

- *Anemometer for the automatic closing of the awnings in case of wind speeds above 18 knots.*



GATE SHADE

CONDIZIONI COMMERCIALI DEDICATE



OPZIONI COLORE

Struttura:

Colore standard
 matt white
 anthracite
 titanium
 corten
 matt black

Telo di copertura:

Tessuto standard

ACRILICO Irisun

GS02 soft white
 GS03 beige
 GS04 soft beige
 GS05 melange
 GS06 beton
 GS07 taupe grey
 GS08 deep grey
 GS09 black
 GS10 blue

INFORMAZIONI TECNICHE

- sezione pilastro 700x122 mm
- sezione trave 700x320 mm
- dimensione massima 500x640 cm
- struttura interna in profili in acciaio lavorato con trattamento di zincatura a caldo e trattamento di verniciatura epossidica
- cover esterne in lamiera zincata, tagliata al laser e piegata
- verniciatura a polveri epossidiche a base di resina poliesteri, resistente ai raggi UV
- possibilità di personalizzazione della verniciatura (con riferimento alla cartella colori RAL) previa approvazione dell'ufficio tecnico
- tende a bracci estensibili, motorizzate, dotate di telecomando ed anemometro di sicurezza per la chiusura automatica in caso di vento con velocità superiore ai 25-28 km/h
- tende in tessuto ACRILICO tinto in massa, altezza 120 cm, cucito, disponibile in n°8 colorazioni standard
- led strip dimmerabili, dotate di telecomando, integrate nel controsoffitto del trave (standard), nelle colonne e nei terminali delle tende

MISURA (cm)		
300x340		€ 30.134
	iva escl.	€ 24.700
300x440		€ 30.415
	iva escl.	€ 24.930
400x340		€ 32.731
	iva escl.	€ 26.829
400x440		€ 33.204
	iva escl.	€ 27.216
400x540		€ 33.692
	iva escl.	€ 27.616
400x640		€ 34.222
	iva escl.	€ 28.051
500x340		€ 34.738
	iva escl.	€ 28.474
500x440		€ 35.284
	iva escl.	€ 28.921
500x540		€ 35.905
	iva escl.	€ 29.430
500x640		€ 36.479
	iva escl.	€ 29.901

I prezzi includono:

- la struttura portante completa di cover
- n°2 piastre per il fissaggio al suolo
- n°2 tende a bracci motorizzate complete di telecomando e anemometro
- n°2 led strip integrate nella cover del controsoffitto
- quadro elettrico

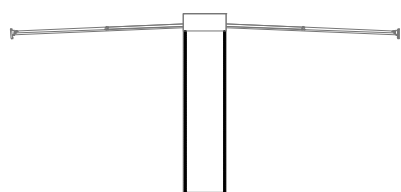
Tutti i trasporti gestiti da Unosider prevedono l'utilizzo obbligatorio (e non compreso nel prezzo) di una cassa in legno per l'imballo, al costo di:

- 500 € (netto) per Gate Shade di profondità 300-400 cm
- 600 € (netto) per Gate Shade di profondità 500 cm

GATE SHADE ACCESSORI

CONDIZIONI COMMERCIALI DEDICATE

LED INTERNO COLONNE

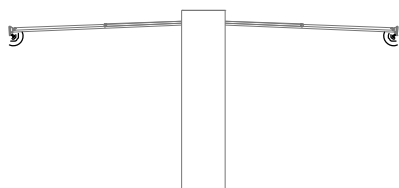


misura unica	€ 2.302
	iva escl. € 1.887

Strisce LED dimmerabili, integrate nella superficie interna delle colonne.

warm white 2700 K
240 leds/m
24 V, 15 W/m

LED TERMINALE TENDE

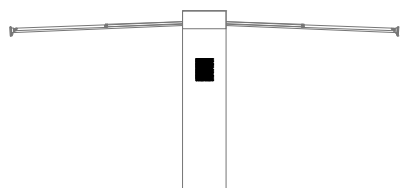


Misura (cm) lato A	
300	€ 1.830
	iva escl. € 1.500
400	€ 2.361
	iva escl. € 1.935
500	€ 2.361
	iva escl. € 1.935

Strisce LED dimmerabili, integrate nei terminali delle tende e dotate di telecomando.

warm white 2700 K
240 leds/m
24 V, 15 W/m

IMPIANTO AUDIO



n°2 diffusori audio (non amplificati)	€ 2.155
	iva escl. € 1.766
amplificatore / network audio player	€ 1.932
	iva escl. € 1.584

Impianto audio personalizzato completo di n°2 diffusori audio (non amplificati) ed un amplificatore dotato di network audio player.

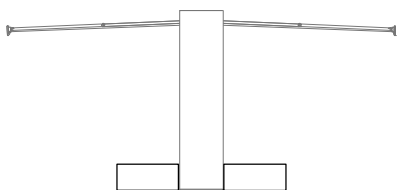
NB
per il corretto funzionamento è necessaria una linea wifi e/o una linea Bluetooth e/o una linea LAN

SENSORE PIOGGIA

€ 1.314
iva escl. € 1.077

Sensore per la chiusura automatica delle tende in caso di pioggia.

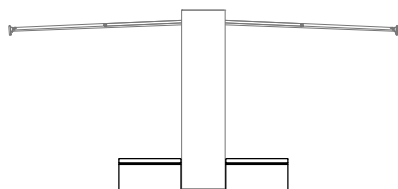
FIORIERE ZAVORRA



MISURA UNICA	€ 5.505
	iva escl. € 4.512

Fissaggio al suolo alternativo. Predisposizione di n°2 telai e n° 4 fioriere (45x100x45h cm) due per pilastro, per inserimento carico di contrappeso.

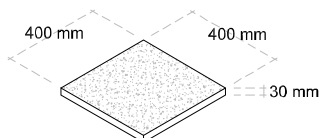
COPERCHI E CUSCINI



KIT	
coperchi	€ 1.152
	iva escl. € 944
cuscini	€ 841
	iva escl. € 689

Kit n°4 coperchi per trasformare le fioriere in panche. Kit n°4 cuscini per decorare le panche. Cuscini sfoderabili, in tessuto acrilico per esterni tinto massa. IRISUN LIVING SOLID 71 soft grey 14 soft beige (altri colori a richiesta)

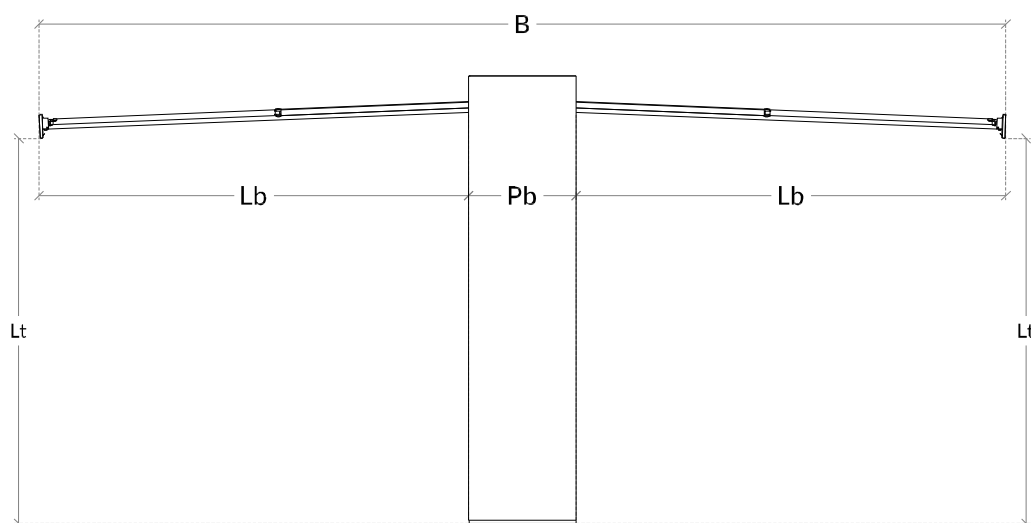
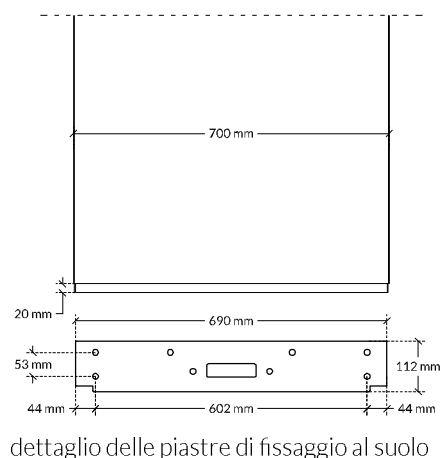
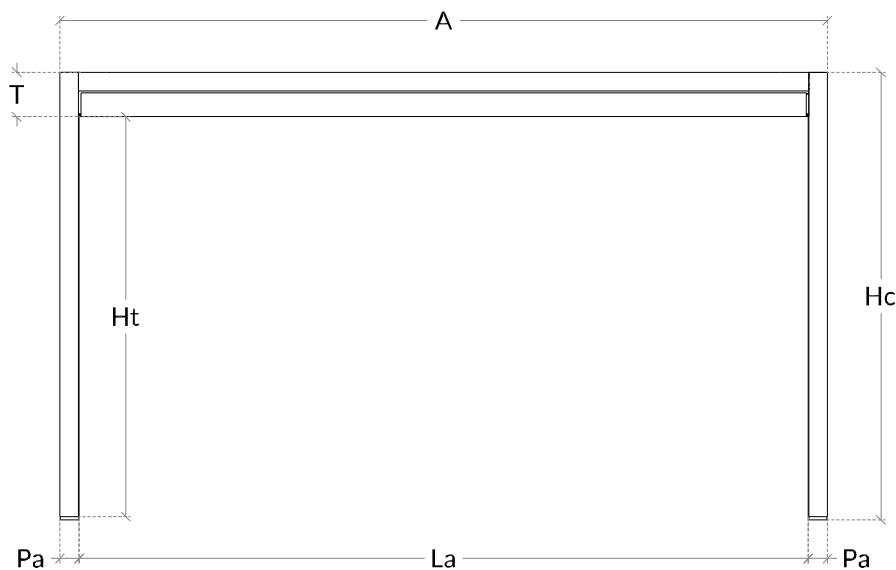
CARICO DI CONTRAPPESO





MISURA UNICA	€ 472
	iva escl. € 387

Carico di contrappeso di 520 kg totali da distribuire uniformemente nelle fioriere. n° 40 piastrelle in cemento (40x40x3.8 cm 13 kg cad. una)

GATE SHADE



MISURE STANDARD

cm	300 x 340	300 x 440	400 x 340	400 x 440	400 x 540	400 x 640	500 x 440	500 x 540	500 x 640
A	300	300	400	400	400	400	500	500	500
B	340	440	340	440	540	640	440	530	640
La	276	276	376	376	376	376	476	476	476
Lb	135	185	135	185	235	285	185	235	285
Lt	255-246	254-240	255-246	254-240	252-235	250-230	254-240	252-235	250-230
Pa	12,2	12,2	12,2	12,2	12,2	12,2	12,2	12,2	12,2
Pb	70	70	70	70	70	70	70	70	70
T	32	32	32	32	32	32	32	32	32
Ht	260	260	260	260	260	260	260	260	260
Hc	292	292	292	292	292	292	292	292	292
	15	15	15	15	15	15	15	15	15
	471	472	529	530	531	532	583	585	587

 peso in kg
imballo escluso

 n° colli

GATE SHADE informazioni tecniche

Struttura portante interna

La struttura portante, ovvero lo scheletro resistente a cui vengono fissati gli impianti e le cover esterne, è un telaio composto da elementi tubolari e lamiera con trattamento di zincatura a caldo e trattamento di verniciatura epossidica.

Cover

Le cover esterne sono realizzate in lamiera zincata tagliata a laser e piegata.

Alle lamiere viene applicato un fondo in epossipoliestere, per una resistenza superiore alla nebbia salina (fino a 1500 ore in più).

La finitura esterna è una verniciatura elettrostatica a polvere di poliestere.

Le cover sono fissate alla struttura portante tramite imbullonamenti ed incastri a scomparsa.

La finitura esterna è disponibile in 6 varianti colore: white, anthracite, titanium, black, corten, taupe.

Tende a bracci estensibili

Tende da sole ombreggianti, con bracci estensibili, motorizzate, dotate di telecomando e di anemometro per la chiusura automatica delle tende in caso di vento con velocità superiore ai 25-28 km/h.

Per il funzionamento delle tende e dell'anemometro è necessaria la presenza costante di corrente elettrica. Le tende hanno una leggera inclinazione per consentire il deflusso di una lieve pioggia. Il prodotto è una struttura ombreggiante non utilizzabile in caso di pioggia o forte vento (pluviometro integrabile come optional).

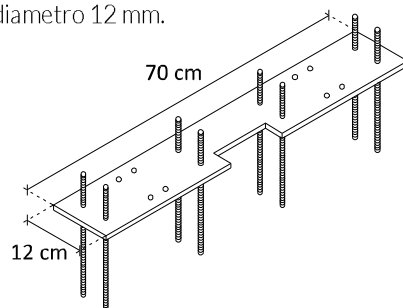
Le tende sono realizzate in tessuto acrilico, tinto in massa, con trattamento idrorepellente per una maggiore resistenza allo sporco (altezza tessuto 120 cm, peso 290 g/m²). Il tessuto acrilico, in quanto tale, può presentare lievi imperfezioni inerenti alla colorazione alla confezione.

Ancoraggio al suolo

Gate Shade deve obbligatoriamente essere ancorato al suolo su una superficie piana e compatta, si propongono quindi due soluzioni alternative: il fissaggio o l'inserimento di un sistema di contrappeso.

Fissaggio diretto

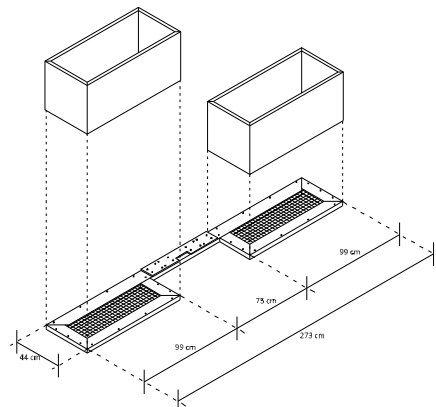
Il fissaggio diretto può essere realizzato o in presenza di soletta di cemento (spessore minimo 20 cm) o in presenza di plinti in calcestruzzo vibrato (dimensioni indicative di 100 x 40 x 40 cm). Il fissaggio diretto viene fatto con tasselli o barre filettate (non in dotazione) che bloccano le basi delle due colonne al pavimento. Sono necessarie n°16 barre filettate (o tasselli) di acciaio zincato classe 8.8 (n° 8 per ogni colonna) diametro 12 mm.



Box per contrappeso: fioriere o sedute

Il sistema di contrappesi è costituito da due telai di base (in profili tubolari sezione 120x40 mm e spessore 4mm) ai quali vengono fissati i pilastri di Gate Shade e le n° 4 fioriere in lamiera zincata (450x1000x450 mm spessore 2 mm).

Il carico di contrappeso da inserire è di 480 kg; suddiviso in 240 kg per pilastro e in 120 kg per le fioriere. Le fioriere possono essere utilizzate anche come sedute: con l'inserimento di coperchi e cuscinerie necessarie (vedi kit sedute).



Led strip

Led strip dimmerabili dotate di telecomando per accensione/spengimento. Disponibili in luce calda 2700 K°. I led hanno potenza 15 W/m, e garantiscono 1140 lumen/m effettivi. I trasformatori da 24 V sono certificati IP67.

Sistema diffusione audio

Impianto diffusione audio composto da due diffusori audio (non amplificati) ed un amplificatore dotato di network audio player.

In ognuno dei due altoparlanti, in legno marino (dimensioni 29x74x9.5 cm), è installata una cassa acustica woofer da 8 pollici con potenza 100/200 watt.

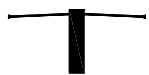
L'amplificatore dotato di network audio player è inserito all'interno di Gate Shade e permette di ascoltare musica dal proprio smartphone o tablet, ma anche dal un NAS, da un hard disk o pen drive, dai principali servizi streaming, ma anche da una sorgente analogica, da collegarvi tramite l'apposito ingresso. Il dispositivo è dotato di telecomando e per il corretto funzionamento necessita di una linea wi-fi e/o una linea Bluetooth e/o una linea LAN.

Montaggio e manutenzione

Per il montaggio dell'intera struttura sono necessari due tecnici specializzati e l'ausilio di un sollevatore (anche un semplice elevatore telescopico manuale).

Generalmente con materiale predisposto sul luogo di montaggio e con tutte le predisposizioni adeguatamente realizzate, sono necessarie 6-8 ore di lavoro.

La manutenzione periodica, oltre agli interventi di pulizia di tende e cover, che devono essere fatte secondo le indicazioni del manuale d'uso, prevede il controllo del funzionamento e l'eventuale registrazione dell'allineamento delle tende da sole.

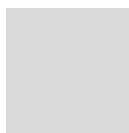


STRUTTURA

CONDIZIONI COMMERCIALI DEDICATE

verniciatura elettrostatica a polvere di poliestere

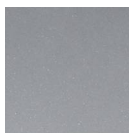
white



anthracite



titanium*



corten*



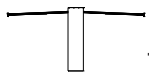
black*



taupe*



* tempi di consegna più lunghi



TELO DI COPERTURA

tessuto acrilico idrorepellente e antimuffa
peso 290 g/m²
altezza 120 cm
riciclabile
garanzia anni 10

GS02 soft white



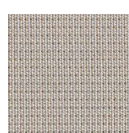
GS03 beige



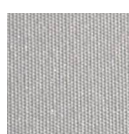
GS04 soft beige



GS05 melange



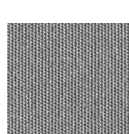
GS06 beton



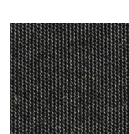
GS07 taupe grey



GS08 deep grey



GS09 black



GS10 blue

