



# CONTEMPORARY

OUTDOOR LIVING  
& SHADING EXPERIENCE



## COMPANY PROFILE

Dal 1998 nella più vera tradizione della bottega italiana Unosider disegna e produce gazebo, pergolati e strutture di protezione solare e da condizioni meteo avverse.

Per i clienti più attenti ed esigenti Unosider offre soluzioni complete, anche chiavi in mano, per l'arredo degli spazi esterni.

Un costante lavoro di ampliamento della gamma e perfezionamento dei prodotti si rinnova di stagione in stagione con la passione e l'energia che ci contraddistinguono da sempre.

Da questa passione nascono tutti i progetti su misura, le personalizzazioni, gli accessori e la ricerca di armonizzazione dello spazio esterno che spesso va oltre la nostra produzione standard - già ampia - e che amiamo sintetizzare con l'etichetta "Architettura per Esterni".

La nostra mission è porre al centro dell'attenzione i desideri e le necessità del cliente e "cucire per lui un abito perfetto realizzato con i migliori materiali" e i nostri più grandi motivi di orgoglio sono l'apprezzamento dei clienti e l'ottima valutazione nazionale e internazionale raggiunta dai nostri prodotti.

Continuiamo il nostro percorso nello sviluppo del mondo outdoor con l'obiettivo di accompagnare i vostri momenti più felici e di relax all'ombra delle nostre strutture.

*Since 1998, in the best tradition of an authentic Bottega Italiana, Unosider has been designing and manufacturing gazebos, pergolas and protective outdoor structures against the sun as well as adverse weather condition. For the most attentive and demanding customers, Unosider offers complete and keys in hand, solutions, to furnish outdoor spaces.*

*A steady work of product range expansion and technological development, renewed season after season with the passion and energy that has always distinguished our company. All our custom-made projects and accessories, stem from this passion, and our quest for outdoor harmony and balance often reaches beyond our - though already extensive - standard production, which we love to synthesize with the words "Outdoor Architecture".*

*Our mission is to focus our attention on the wishes and needs of the customer and to create for him "tailor-made" solutions using the finest materials. Besides, our greatest reasons for pride are our customer's appreciation and satisfaction as well as the excellent national and international appraisals.*

*Our path, towards the development of the "outdoor world", will continue, accompanying your happiest and most relaxing moments under the shade of our creations.*

UNOSIDER  
architetture per esterni





# LUMI

## GAZEBO

Una struttura in alluminio dalle linee solide e definite che valorizza gli ambienti outdoor più raffinati.

Profili di dimensioni importanti (colonne 120×120 mm – trave 160×90 mm) sostengono un telo di copertura impermeabile a 2 acque. L'acqua piovana viene convogliata attraverso la gronda a bordo trave e arriva a terra dalle colonne. I fissaggi al suolo sono nascosti all'interno della base delle colonne, così come la quasi totalità dei bulloni utilizzati per il montaggio: questo mantiene l'estetica del gazebo pulita e priva di elementi di disturbo.

Con queste caratteristiche tecniche il Lumi è il prodotto perfetto per chi desidera arredare il proprio spazio esterno con cura e nei canoni di un'architettura innovativa.

*An aluminum structure with a distinctive design that enhances even the most refined outdoor surroundings. The large dimensions of the profiles (posts 120x120mm – beams 160x90mm) support a water-proof 2-sided sloping cover.*

*Rainwater flows off through the eaves located in the beams and is drained into the ground through the posts. The ground anchors are hidden at the base of the posts, as are most of the bolts and fixings used in assembling the gazebo: this enhances the clean design without visible elements disturbing the aesthetic balance.*

*These technical characteristics make Lumi the perfect product for anyone who wishes to decorate his outdoor space with care and cutting edge architectural standards.*



Misure standard: da 3×3 metri a 5×4 metri  
Realizzabile su misura  
Scheda tecnica pag 86



Standard size: m 3×3 to m 5×4  
Custom size available  
Technical sheets page 86









**LED INTEGRATO NEL  
CONTROSOFFITTO  
INTEGRATED LED STRIPS**

Striscia led waterproof integrata nell'intradosso della trave di colmo. Opzionale.

- *Waterproof LED strip integrated in the ridge beam. Optional.*



**FARETTI INTEGRATI NEL  
TRAVE  
INTEGRATED SPOTLIGHT**

Sistema composto da 12 faretti a scomparsa installati nella trave perimetrale. Opzionali.

- *System of 12 concealed spotlights installed in the perimeter beam.*

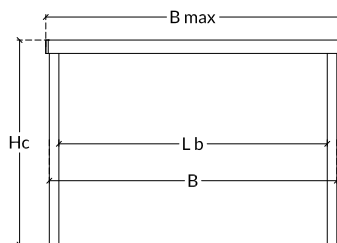
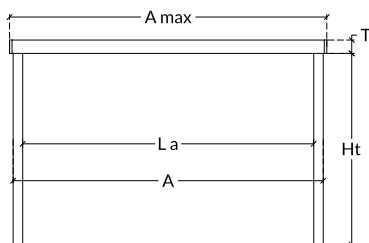
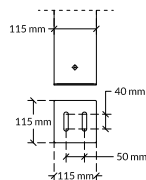
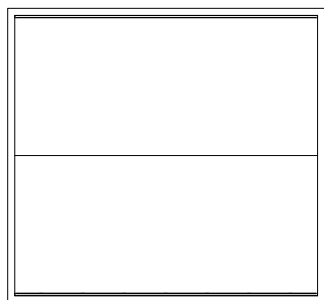


**GRIGLIATI IN ALLUMINIO  
ALUMINUM TRELLISES**

Schermature laterali realizzate con tubolari di alluminio e acciaio inox disponibili nei colori delle strutture. Opzionale.

- *Side shields made from aluminum and stainless steel tubes available in the same colours of the structures. Optional.*





## OPZIONI COLORE COLOUR OPTION

### Struttura Structure:

#### Colore standard standard colour

antracite *antracite*

tortora *taupe*

bianco 9010 lucido 9010 *glossy white*

bianco 9010 opaco 9010 *matt white*

### Telo di copertura Awning colors:

#### Tessuto standard standard fabrics

#### PVC Opatex

champagne *champagne*

bianco *white*

Altre tipologie e colorazione di tessuto visionabili a pagina 108

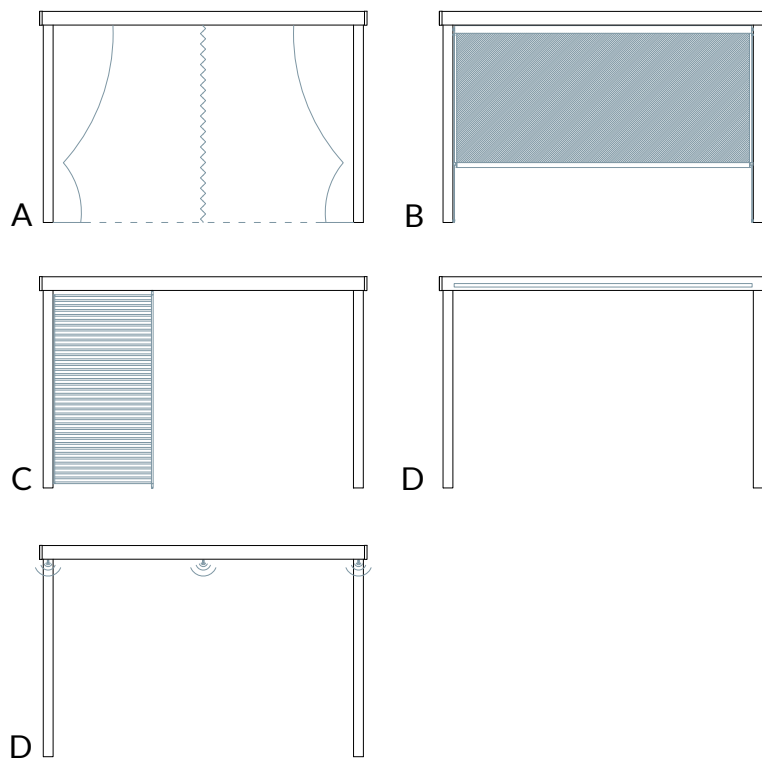
Other types and colour of fabric at page 108

## MISURE STANDARD STANDARD MEASURES

cm	300x300	300x400	300x500	400x300	400x400	400x500
A	291	291	291	391	391	391
B	291	391	491	291	391	491
La	286	286	286	386	386	386
Lb	286	386	486	286	386	486
Amax	300	300	300	400	400	400
Bmax	300	400	500	300	400	500
T	16	16	16	16	16	16
Ht	230	230	230	230	230	230
Hc	246	246	246	246	246	246

## INFORMAZIONI TECNICHE TECHNICAL INFORMATION

- sezione pilastro 115x115 mm sp 2,5 mm
- sezione trave 160x85 mm sp 3 mm
- sezione spioventi 40x40 mm sp 2 mm
- dimensione massima 400x500 cm
- possibilità di realizzazione su misura
- profili in alluminio estruso, lega primaria UNI6060 e perni in acciaio inox
- verniciatura a polveri epossidiche a base di resina poliestere, resistente ai raggi UV
- possibilità di personalizzazione della verniciatura (con riferimento alla cartella colori RAL) previa approvazione dell'ufficio tecnico
- deflusso e canalizzazione delle acque meteoriche garantito dalla presenza di grondaie perimetrali e di una canalizzazione interna ai pilastri
- telo di copertura standard in PVC OPATEX, termosaldato, ignifugo classe 2/UNI9177, in colore champagne o bianco
- pillar section 115x115 mm thickness 2,5 mm
- beam section 160x85 mm thickness 3 mm
- sloping beam section 40x40 mm thickness 2 mm
- maximum size 400x500 cm
- customized available
- extruded aluminium profiles, primary alloy UNI6060 and stainless steel screws
- epoxy powder coating resin polyester, UV-resistant
- customized powder coating available in other RAL color on request (prior approval of the technical office)
- runoff and channeling rainwater, guaranteed by the presence of the gutter and the duct system set inside the pillars
- standard awning in PVC OPATEX fabric, sealed, flame retardant class 2/UNI9177, in champagne or white color



#### ACCESSORI OPTIONALI

- A**  
tende laterali in tessuto acrilico Progar con cerniera di chiusura e profili di fissaggio alle colonne  
*side curtains in Progar fabric with zipper closure and fastening profiles to the columns*
- B**  
tenda rullo verticale in tessuto SOLTIS 96 con arganello manuale o motorizzato completa di cavetti di scorrimento in acciaio  
*vertical roller curtain in SOLTIS 96 fabric, with manual or motorized winch, complete with sliding steel wires*
- C**  
schermatura laterali ombreggianti in profili di alluminio disponibili nei colori della struttura  
*shady side shield made of aluminium profiles available in the colore of the frame*
- D**  
striscia LED dimmerabile integrata nel trave di colmo, dotata di telecomando  
*dimnable LED strip integrated into the ridge beam, equipped with remote controller*
- E**  
set faretti LED integrati nelle travi perimetrali, dotati di telecomando  
*LED spotlights integrated into the perimeter beams, equipped with remote control*



GAZEBO E PERGOLE Opzioni colore *Colour option's*



Struttura *Structur*  
verniciatura elettrostatica a polvere di poliestere

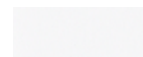
antracite  
*anthracite*



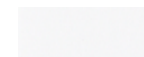
tortora  
*taupe*



bianco 9010  
*white*



bianco opaco  
*matt white*



Telo di co pertura *Awning colors*

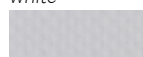
PVC PRECONTRAIINT 602

impermeabile *waterproof fabric*  
peso *weight* 590 g/m<sup>2</sup>  
altezza *widht* 180 cm  
reazione al fuoco *fire rating* M2/NFP92-507

B1/DIN 4102-1  
CLASSE 2/UNI9177

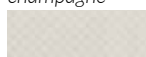
resistenza alla temperatura *resistance to temperatures* +70°/-30°  
riciclabile *recyclable*  
garanzia anni *warranty years* 5

bianco  
*white*



GTOT 0,09

champagne  
*champagne*



GTOT 0,08

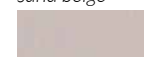
PVC PRECONTRAIINT 502

impermeabile *waterproof fabric*  
peso *weight* 750 g/m<sup>2</sup>  
altezza *widht* 267 cm  
reazione al fuoco *fire rating* M2/NFP92-507

B1/DIN 4102-1  
CLASSE 2/UNI9177

resistenza alla temperatura *resistance to temperatures* +70°/-30°  
riciclabile *recyclable*  
garanzia anni *warranty years* 5

beige sabbaiato  
*sand beige*



GTOT 0,09

pepe  
*pepe*



GTOT 0,07

ciottolo  
*pebble*



GTOT 0,07

PVC STAM

impermeabile *waterproof fabric*  
peso *weight* 630 g/m<sup>2</sup>  
altezza *widht* 260 cm  
reazione al fuoco *fire rating* M2/NFP92-507

B1/DIN 4102-1  
CLASSE 2/UNI9177

resistenza alla temperatura *resistance to temperatures* +70°/-30°  
riciclabile *recyclable*  
garanzia anni *warranty years* 5

bianco  
*white*



GTOT 0,08

tortora  
*taupe*



GTOT 0,09

antracite  
*anthracite*



GTOT 0,08

ciottolo  
*pebble*



GTOT 0,06

vaniglia  
*vanilla*



GTOT 0,07

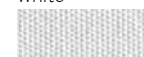
PVC OPATEX

impermeabile *waterproof fabric*  
peso *weight* 850 g/m<sup>2</sup>  
altezza *widht* 300 cm  
reazione al fuoco *fire rating* M2/NFP92-507

B1/DIN 4102-1  
CLASSE 2/UNI9177

resistenza alla temperatura *resistance to temperatures* +70°/-30°  
riciclabile *recyclable*  
garanzia anni *warranty years* 5  
oscurante *block out*

bianco  
*white*



GTOT 0,02

champagne  
*champagne*



GTOT 0,03

MICROFORATO SOLTIS 86

microforato ombreggiante *microperforded sun-shading*  
peso *weight* 380 g/m<sup>2</sup>  
altezza *widht* 177-267 cm  
reazione al fuoco *fire rating* M2/NFP92-507

B1/DIN 4102-1  
CLASSE 2/UNI9177

resistenza alla temperatura *resistance to temperatures* +70°/-30°  
riciclabile *recyclable*  
garanzia anni *warranty years* 5

bianco  
*white*



GTOT 0,21

beige sabbaiato  
*sand beige*



GTOT 0,15

marrone  
*brown*



GTOT 0,12

ACRILICO

idrorepellente antimuffa *water repellent anti-mould*  
peso *weight* 290 g/m<sup>2</sup>  
altezza *widht* 120 cm  
riciclabile *recyclable*  
garanzia anni *warranty years* 10

bianco  
*white*



tortora  
*taupe*





Tessuti tende *Fabrics for curtains*

ACRILICO PROGAR

idrorepellente antimuffa *water repellent anti-mould*  
 peso *weight* 290 g/m<sup>2</sup>  
 altezza *widht* 182cm

bianco  
*white*



tortora  
*taupe*



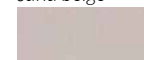
écru  
*écru*



PVC PRECONTRAIINT 502

impermeabile *waterproof fabric*  
 peso *weight* 750 g/m<sup>2</sup>  
 altezza *widht* 267 cm  
 reazione al fuoco *fire rating* M2/NFP92-507  
 B1/DIN 4102-1  
 CLASSE 2/UNI9177

beige sabbaiato  
*sand beige*



pepe  
*pepe*



GTOT 0,09

GTOT 0,07

resistenza alla temperatura *resistance to temperatures* +70°/-30°  
 riciclabile *recyclable*  
 garanzia anni *warranty years* 5

ciottolo  
*pebble*



GTOT 0,07

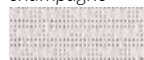
MICROFORATO SOLTIS 96

microforato ombreggiante *microperforded sun-shading*  
 peso *weight* 400 g/m<sup>2</sup>  
 altezza *widht* 267 cm  
 reazione al fuoco *fire rating* M2/NFP92-507  
 B1/DIN 4102-1  
 CLASSE 2/UNI9177

bianco  
*white*



champagne  
*champagne*



GTOT 0,14

GTOT 0,13

riciclabile *recyclable*  
 garanzia anni *warranty years* 5

antracite  
*anthracite*



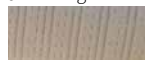
ciottolo  
*pebble*



GTOT 0,10

GTOT 0,10

beige sabbaiato  
*sand beige*



GTOT 0,10

PVC CRISTAL

impermeabile *waterproof fabric*  
 peso *weight* 610 g/m<sup>2</sup>  
 altezza *widht* 132 cm  
 reazione al fuoco *fire rating* M2/NFP92-507  
 B1/DIN 4102-1  
 CLASSE 2/UNI9177

trasparente  
*trasparent*



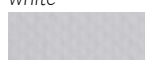
GTOT 0,55

resistenza alla temperatura *resistance to temperatures* +60°/-10°

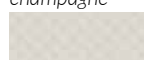
PVC PRECONTRAIINT 602

impermeabile *waterproof fabric*  
 peso *weight* 590 g/m<sup>2</sup>  
 altezza *widht* 180 cm  
 reazione al fuoco *fire rating* M2/NFP92-507  
 B1/DIN 4102-1  
 CLASSE 2/UNI9177

bianco  
*white*



champagne  
*champagne*



resistenza alla temperatura *resistance to temperatures* +70°/-30°  
 riciclabile *recyclable*  
 garanzia anni *warranty years* 5